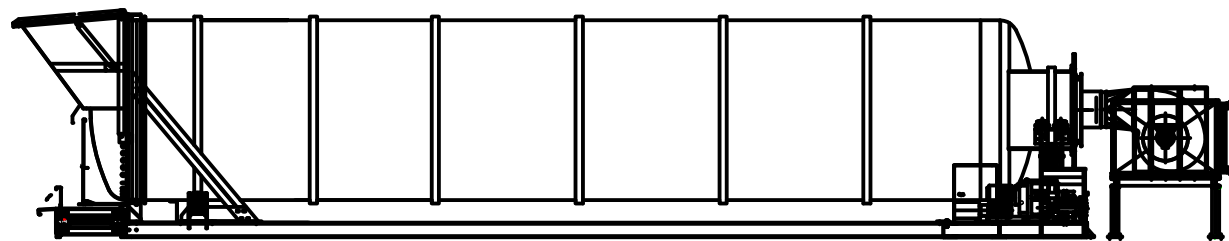


Setzen Sie sich mit uns in Verbindung!

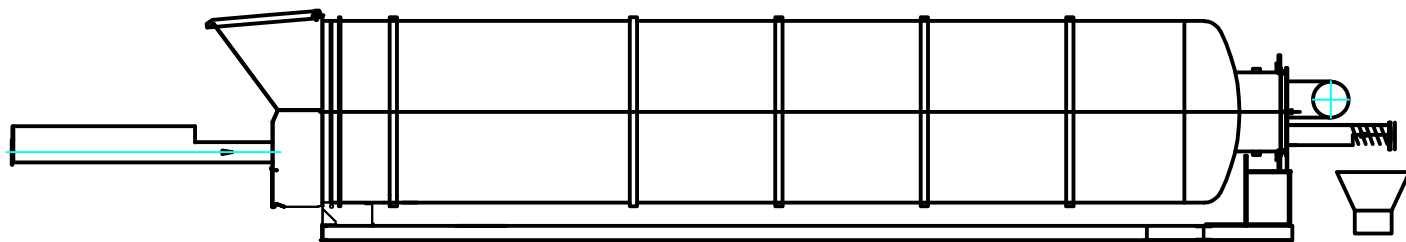


Trommeltrocknung für Scheitholz oder Schüttgüter  
 - runder Trommelbehälter  
 - Befüllung über Trichter  
 - Heißluftströmung durch Gebläse mit Luftansaugung über Wärmetauscher

Extras:  
 - Schnellwechsellvorrichtung auf Schüttgüter  
 - Isolierung ( wird empfohlen)  
 - Externer Zyklon  
 - Zu- oder Abförderungen



Modell	Füllvolumen	Beh. Durchm.	Gesamtlänge	Gebläse	Wärmetauscher	Antrieb
SHT 50	ca. 50 m <sup>3</sup>	2.500 mm	nach Bauweise	5,5 kw	WT	5,5 kw
SHTKS 50	ca. 50 m <sup>3</sup>	2.500 mm	nach Bauweise	5,5 kw	WT	5,5 kw



Wärmeversorgung über verschiedene Wärmequellen möglich:  
 Abwärme Biogasanlage / Hackschnitzelheizung / Restholzverbrennung usw.

Ihr Partner für innovative Lösungen:

**S & Ü Hydraulik und Maschinenbau GmbH**

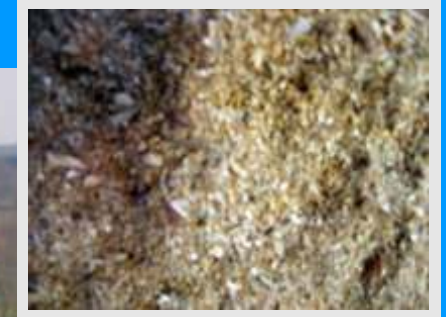
Löwendorf 1, D 37696 Marienmünster

Tel.: 0049 (0) 52 77 / 15 12 Fax: 0049 (0) 52 77 / 6 97  
 scherer@s-und-ue.de / www.s-und-ue.de

# Brennholztrockner

„Synergie für sinnvolle Energie“

durch  
 BHKW-  
 Abwärmenutzung



Mit Schnellwechsellvorrichtung auf Schüttgüter:

z.B. - Hackschnitzel  
 - Sägespäne  
 - Substrat



S&Ü Hydraulik und Maschinenbau GmbH entwickelt mit einem gut ausgebildeten Team von Mitarbeitern und in enger Zusammenarbeit mit den Kunden praxisgerechte Lösungen im Brennholztrocknungsbau.

**S & Ü Ihr Partner für innovative Lösungen**