

Senkrechtspalter ZW 1000



Seitliche Zuführung mit Plattenbändern

- Stammdurchmesser: Max. 900 mm
- Erforderliche Holzschnittlänge: 200 - 500 mm

Abförderband

- Gurtförderband, 3000 mm lang
- Klappbar und einstellbar über Seilwinde

Hydraulikantrieb über ext. Zapfwelle

- Mind. benötigte Leistung: 35 kW
- Max. Zapfwellendrehzahl: 1000 U/min.

Fahrwerk

- Druckluftgebremst
- Parkbremse (Handkurbel mit Seilzug)
- 40 km/h Zulassung

Hydrauliksystem

- Max. Betriebsdruck: 200 bar
- Spaltkraft: ca. 20 t
- Spalthub: 530 mm
- 200 Liter Hydrauliktank

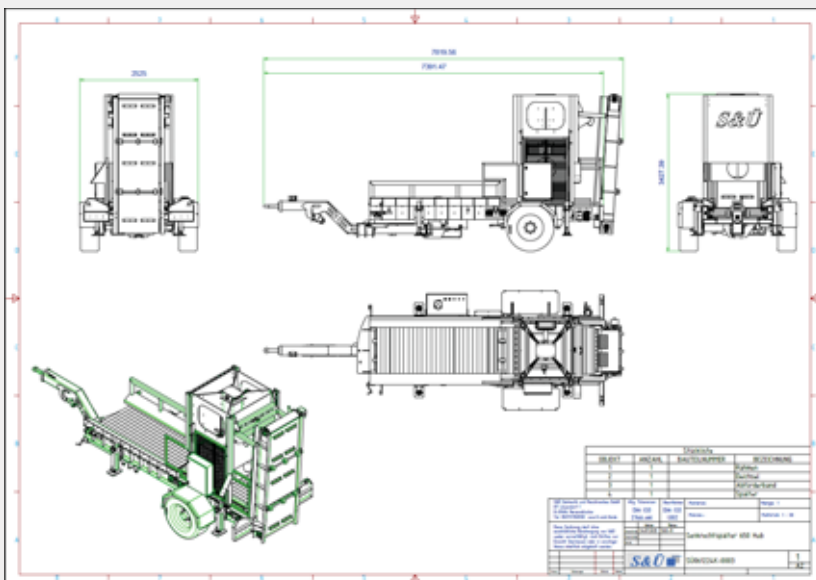
Steuerung

- Bedienpult mit HMI Touchscreen
- Steuerung: SPS
- Ablauf: Hand- oder Automatikbetrieb

Extras / Optional

- Deichsel einseitig schwenkbar (60 Grad)
- Individuelle Ausstattung wählbar (Zufördertechnik, Abförderertechnik)

Senkrechtpalter ZW 1000



IHRE VORTEILE BEI UNS

- Individuelle Beratung
- Projektanalyse, Planung und Projektierung
- Konstruktion mit Auto CAD und Autodesk Inventor 3D
- Visualisierung
- Schnelle, flexible und zielgerichtete Fertigung im S&Ü-internen Maschinenpark
- Mechanische Bearbeitung: CNC-Drehen, CNC- Abkanten, Fräsen, Nuten und Stoßen
- Erstellung von Schaltunterlagen mit dem Industriestandard CAD/CAE TOOL "E-PLAN"
- Softwareentwicklung Siemens LOGO
- Schaltschrankbau
- Elektroinstallation
- Montage und Inbetriebnahme
- Service und Wartung

